



動画で詳しく解説!

スマートフォンや
タブレットで視聴が
できます

モビプレップ® の飲み方【スタンダード法】



右のQRコードから大腸内視鏡検査の説明や検査における注意点、モビプレップの説明などの
動画全編 (約11分半) がご覧になれます。パソコンから動画をご覧になる方は

<http://www.eapharma.co.jp/patient/products/moviprep/>の「スタンダード法の方はこちら」にアクセスしてください。

準備のしかた

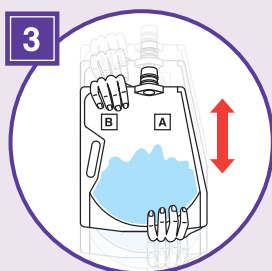
右のQRコードから**準備のしかたの動画** (約1分半) がご覧になれます。



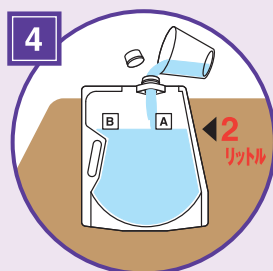
★の目印まで
水を入れる



上から押す



よく振って
粉末を溶かす



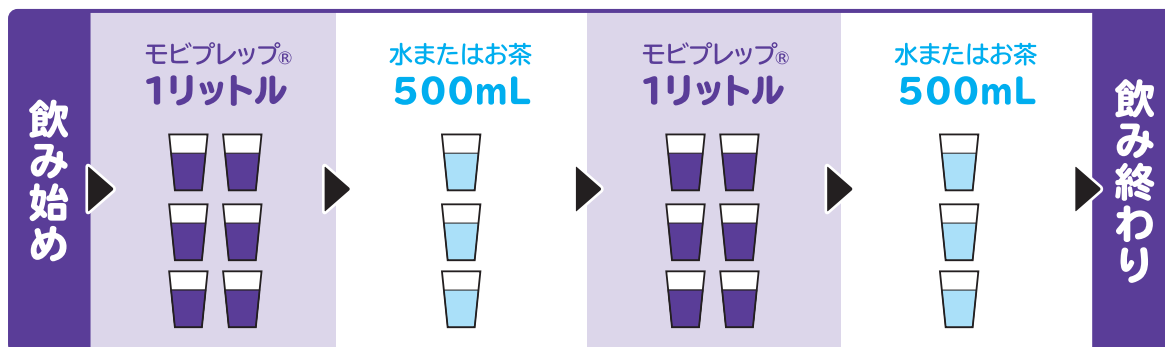
2リットルまで
水を入れてよく振る



服用のしかた

右のQRコードから**服用のしかたの動画** (約3分半) がご覧になれます。

コップ1杯を10~15分かけてゆっくりと服用します。便が透明になるまで服用を続けてください。



服用時の注意点

- ①服用のしかたは、必ず医師・看護師・薬剤師等の指示に従ってください。
- ②一人では服用しないでください。
- ③服用前に便秘症状 (前回の排便日が2日以上前) または下痢症状が続いている方は、事前に医師・看護師・薬剤師等に連絡してください。



次の症状があらわれた場合には、がまんせずに直ちに服用を中止し、医師・看護師・薬剤師等に連絡してください。
服用後に同様の症状があらわれた場合にも、同様にご連絡ください。

・気分がわるい ・吐き気がする ・吐いた ・お腹が痛い ・顔が青ざめる
・めまいがする ・寒気がする ・顔がむくむ ・息苦しい ・じんましんがでる など

服用・排便チェックシート

★便の状態があてはまるものに○をつけてください。

便がほぼ透明になったら OK!

ステップ

1

★1杯(約180mL)を約10～15分で、お飲みください。

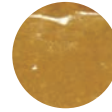
排便なし



固形状態



泥状態



カスがある



透明



合計1リットル

モビプレップ®



1杯目

2杯目

3杯目

4杯目

5杯目

6杯目

合計500cc

水またはお茶



1杯目

2杯目

3杯目

まだ便が透明にならない場合は  次のステップ2に進んでください。

ステップ

2

モビプレップ®



1杯目

2杯目

3杯目

4杯目

5杯目

6杯目

★便が透明になるまでモビプレップ®を1杯ずつ飲んでください。

ステップ

3

水またはお茶



1杯目

2杯目

3杯目

ステップ2で飲んだモビプレップ®の半分の「水またはお茶」を、必ず飲んでください。

これで終了です。お疲れさまでした。